

METODOLOGIJA NAUČNOG ISTRAŽIVANJA SA OSNOVAMA STATISTIKE

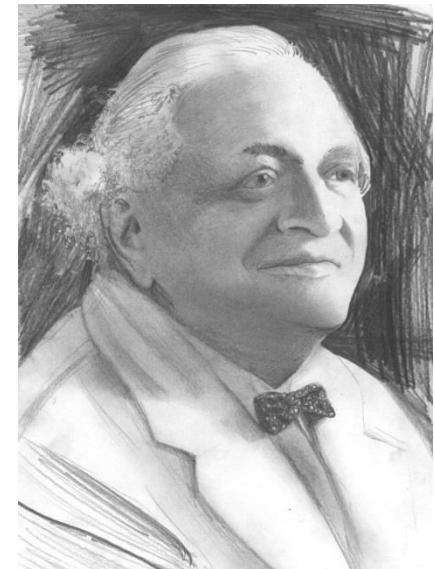
Vežbe XI

Sociometrija



Sociometrija

- Kvantitativna tehnika za merenje socijalnih odnosa
 - U društvenim naukama uopšte: istraživanje grupne strukture (realni socijalni odnosi)
 - U antropologiji: etnički odnosi i etnička identifikacija
 - U psihologiji: izučavanje socijalne percepcije, strukture radnih, porodičnih i vršnjačkih grupa
 - U pedagogiji: istraživanje strukture odeljenja
 - U defektologiji: istraživanje odnosa prema osobama sa hendikepom



Jacob Moreno (1889-1974)

Sociometrijski upitnik

„Ispitanik treba da izabere jedinke sa kojima bi mogao da obavlja neku aktivnost (igranje, druženje, proslava rođendana, zajedničko sedenje u autobusu, zajedničko letovanje) u grupi kojoj pripada ili bi mogao da pripada“

Kundačina i Bađur, 2007 (str. 59)

Dve forme pitanja - afirmativna i negativna

Sa kim biste želeli da radite istraživanje? (afirmativna)

Sa kim ne biste želeli da radite istraživanje? (negativna)

Izbor se može ograničiti na jednog člana grupe, ali se može omogućiti izbor većeg broj članova (do pet)

Tehnike obrade podataka iz sociometrijskog upitnika

- Tabela dualnih odnosa
- Sociometrijska matrica
- Sociogram
- Sociometrijski indeksi

Tabela dualnih odnosa

	Prihvata	Ignoriše	Odbacuje
Prihvata	☺	>_>	:!(
Ignoriše	>_>	☹	>_<
Odbacuje	:!(>_<	:@

Sociometrijska matrica

- Izrađuje se u vidu tabele
- Sabira se broj pozitivnih i negativnih biranja

CLASS: _____ QUESTION: _____

NOMINEES' ID NUMBERS

SEX	ID #	1	2	3	4	5	6	7	8	9	10	11	12	13	14	15	16	17	18	19	20	21	22	23	24	
F	1					+				-	-		+								+	-				
M	2	-								+						+				+			-	-		
F	3							+	-			+					+					-				
F	4											+	+				+									
F	5	+									-	-		+	+						-	-				
F	6	-		+								+				-	+						-			
M	7		+									+								-		-		+		
F	8				+									+					-	+					-	
M	9		+					+								-					+				-	
M	10		+						-								+			+			-			
M	11		+														+		+							
F	12	+																+	+			+				
F	13				+									+				+				-	-	-		
F	14					+	-	+													+			-		
M	15							+												+				+	-	
F	16				+								+								+	+		-		
M	17											+												+	+	
M	18								-			+											-	+	+	
M	19		-									+	-			+							+	-	+	
F	20											+					+				+					
F	21	-	-		+							+									-	+				
M	22											+													+	
M	23	-						+				+								+		-				
M	24											+							+			-	-	+	-	
TOTAL		+	2	4	1	5	2	1	4	0	1	0	8	8	3	1	4	6	3	0	7	6	0	2	3	2
TOTAL		-	4	2	0	1	0	4	4	0	4	9	1	1	1	2	3	1	2	0	7	6	10	4	3	3

Sociometrijski indeksi

□ Individualni

- Indeks socijalne privlačnosti: broj pozitivnih izbora/ broj mogućih izbora
- Indeks socijalne odbačenosti: broj odbijanja/ broj mogućih odbijanja
- Indeks pozitivne socijalne ekspanzivnosti: broj datih +glasova/ broj mogućih glasova
- Indeks negativne socijalne ekspanzivnosti: broj datih -glasova/ broj mogućih glasova

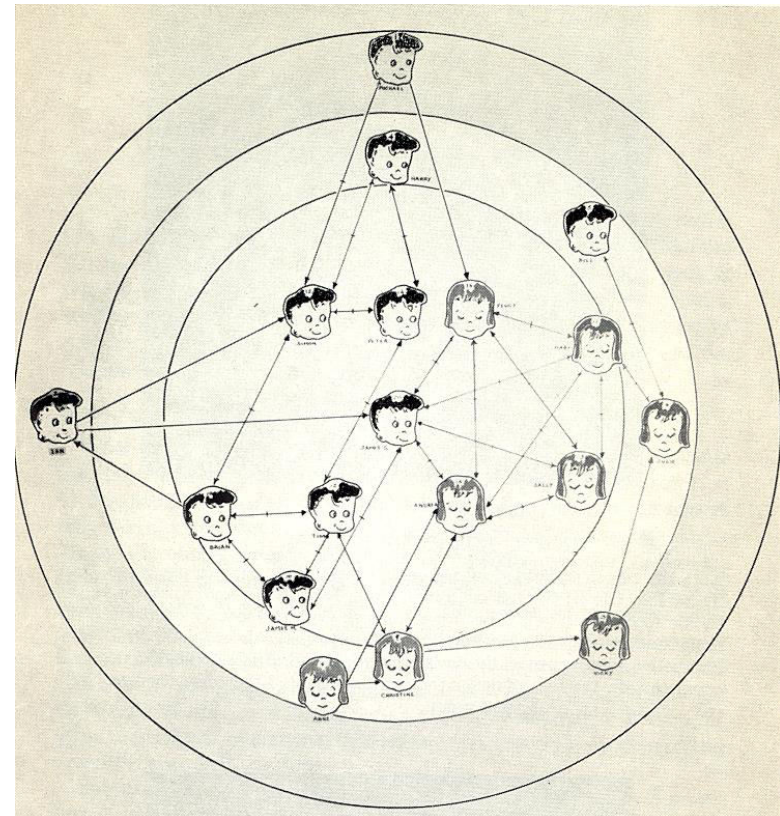
□ Grupni

- Indeks grupne kohezivnosti: broj uzajamnih pozitivnih izbora/ broj mogućih uzajamnih izbora
- Indeks grupne tenzije: broj uzajamnih negativnih izbora/ broj mogućih uzajamnih izbora
- Indeks grupne integrisanosti: broj članova bez pozitivnog izbora/ ukupan broj članova

Sociogram

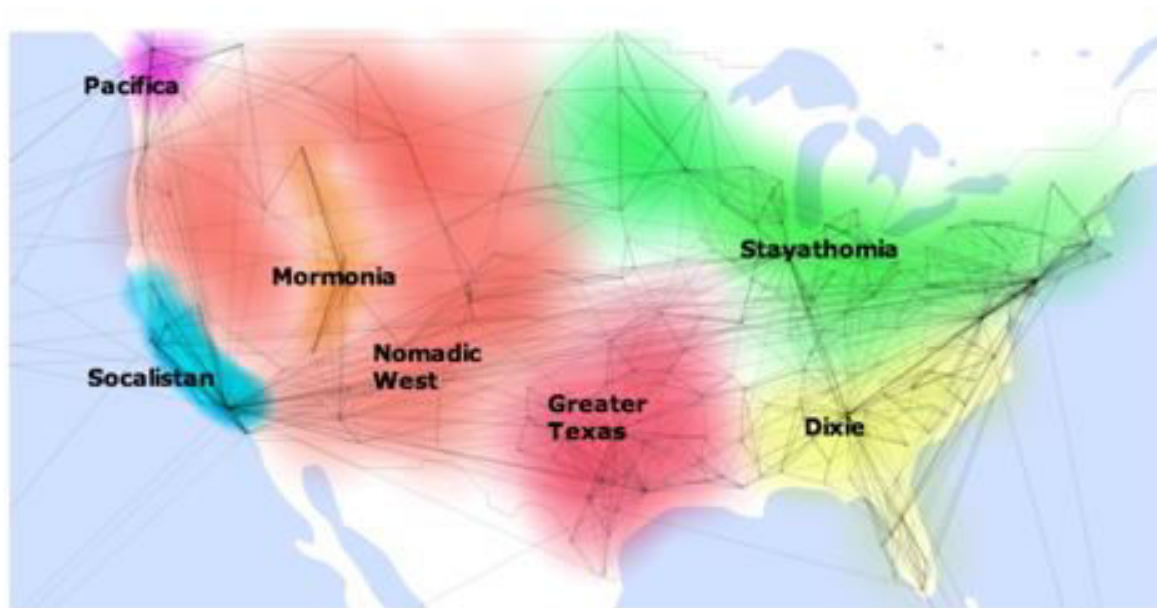
- Koncentrični krugovi (prema % izbora)
- Odnosi među članovima
- Figure: linije, nizovi, lanci, krugovi

- Statusi:
 - Zvezde
 - Prihvaćeni
 - Odbačeni
 - Zanemareni
 - Kontroverzni



Primer: prvaci, dečaci i devojčice

Ilustracija sociometrijskih nalaza



Primer: Kako podeliti Sjedinjene Američke Države?

Izvor: <http://petewarden.typepad.com/searchbrowser/2010/02/how-to-split-up-the-us.html>